**NOHA****Noha Suite Hotel Riccione**

Viale D'Annunzio, 223 - 47838 Riccione RN Italy  
 Tel. +39 0541 641 672  
 www.nohasuitehotel.it - info@nohasuitehotel.it

Listino Residence  
 2010

<b>Corallo</b> 2/6 posti letto	Appartamento posizionato al piano terra dotato di confortevole camera matrimoniale con letto aggiunto, ampio soggiorno con divano-letto, poltrona e angolo cottura attrezzato, bagno con box doccia. Ideale per gruppi di amici e famiglie con bambini.
<b>Ninfea</b> 2/4 posti letto	Bilocale dotato di camera matrimoniale, ampio soggiorno con divano-letto e angolo cottura attrezzato, bagno con box doccia o vasca a scelta, comodo balcone con vista mare laterale. Su richiesta, disponibile letto supplementare e bagno con vasca.
<b>Ninfea</b> 2/6 posti letto	Trilocale dotato di doppi servizi, doppio accesso, una camera da letto matrimoniale con letto aggiunto, ampio soggiorno con divano-letto, poltrona e angolo cottura attrezzato, bagno con box doccia. Ideale per gruppi di amici e famiglie con bambini.
<b>Stella Marina</b> 2/4 posti letto	Suite dotata di elegante camera matrimoniale, ampio soggiorno con divano-letto e angolo cottura attrezzato, bagno con box doccia, due comodi balconi con una splendida vista fronte mare.
<b>Perla Superior</b> 2/4 posti letto	Suite posta al primo piano dell'hotel e dotata di elegante camera matrimoniale, ampio soggiorno con divano-letto e angolo cottura attrezzato, bagno con box doccia e un'ampia terrazza fronte mare di 25m <sup>2</sup> completamente attrezzata per cena sotto le stelle e arricchita di chaise longue.
<b>Perla Attico</b> 2/5 posti letto	Ultimo piano della struttura interamente riservato, per un soggiorno intimo ed esclusivo. L'attico dispone di 2 camere da letto con ingressi indipendenti, doppi servizi di cui uno dotato di doccia idromassaggio a due posti, sala da pranzo con cucina attrezzata e poltrona letto, TV a schermo piatto e ampio terrazzo panoramico attrezzato per cena sotto le stelle e solarium riservato.

	Appartamento <b>CORALLO</b>	Appartamento <b>NINFEA</b>		Suite <b>STELLA MARINA</b>	Suite <b>PERLA</b>	
	2/6 posti	2/4 posti	2/6 posti	2/4 posti	Superior 2/4 posti	Attico 2/5 posti
02/01 - 21/05	Euro 300.00	Euro 390.00	Euro 550.00	Euro 490.00	Euro 560.00	Euro 690.00
22/05 - 18/06	Euro 420.00	Euro 490.00	Euro 630.00	Euro 550.00	Euro 620.00	Euro 770.00
19/06 - 16/07	Euro 620.00	Euro 750.00	Euro 1050.00	Euro 900.00	Euro 1100.00	Euro 1350.00
17/07 - 23/07	Euro 750.00	Euro 850.00	Euro 1200.00	Euro 1000.00	Euro 1250.00	Euro 1500.00
24/07 - 06/08	Euro 950.00	Euro 1000.00	Euro 1300.00	Euro 1225.00	Euro 1350.00	Euro 1750.00
07/08 - 20/08	Euro 1150.00	Euro 1330.00	Euro 1600.00	Euro 1450.00	Euro 1500.00	Euro 2000.00
21/08 - 27/08	Euro 750.00	Euro 850.00	Euro 1200.00	Euro 1000.00	Euro 1250.00	Euro 1500.00
28/08 - 10/09	Euro 420.00	Euro 490.00	Euro 630.00	Euro 550.00	Euro 620.00	Euro 770.00
11/09 - 31/12	Euro 300.00	Euro 390.00	Euro 550.00	Euro 490.00	Euro 560.00	Euro 690.00

- \* Pulizia finale obbligatoria Euro 60,00 - Biancheria bagno/letto (uso settimanale) obbligatoria ad inizio soggiorno Euro 10,00 a persona.
- \* L'angolo cottura dovrà essere riconsegnato pulito, oppure addebito di Euro 40,00.
- \* All'arrivo richiesta cauzione di Euro 200,00 per ogni suite, che verrà restituita alla partenza previa verifica dell'integrità di locali e attrezzature.

**I prezzi includono:**

- Percorso gratuito nel Centro Benessere Body & Mind (per suite Stella Marina e Perla), piscina esterna riscaldata (estivo), lavanderia, palestra Technogym, servizio biciclette, WiFi, ricevimento 24h; Negli appartamenti: TV, DVD, cassaforte e forno a microonde
- Utenze (acqua, energia elettrica, aria condizionata)
- Entrata giornaliera gratuita al parco acquatico Beach Village (estivo)
- Speciale bambini: passeggio, fasciatoio, frullatore e sterilizzatore biberon

**Supplementi:**

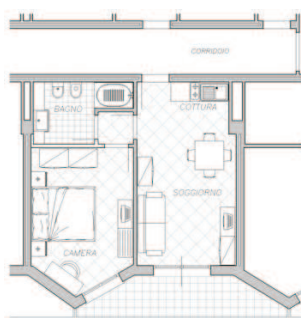
- Servizio spiaggia 1 ombrellone e 2 lettini: Euro 70,00 settimanali
- Culla: Euro 5,00 al giorno
- Seggiolone: Euro 5,00 al giorno
- Colazione: Euro 5,00 al giorno
- Parcheggio riservato: Euro 5,00 al giorno (su prenotazione)
- Letto supplementare: Euro 140,00 a settimana

I prezzi sopra indicati si intendono per settimana, da Sabato a Sabato o da Domenica a Domenica. Per periodi differenti contattaci!  
 Il soggiorno inizia alle ore 16.00 del giorno di arrivo e termina alle ore 10.00 del giorno di partenza.  
 Tariffe riservate ad un contingente limitato di suite (esclusi Capodanno, Pasqua e Ponti di Primavera)

Appartamento  
**CORALLO**  
 2/6 posti - 44 m<sup>2</sup>



Appartamento  
**NINFEA**  
 2/4 posti - 39 m<sup>2</sup>



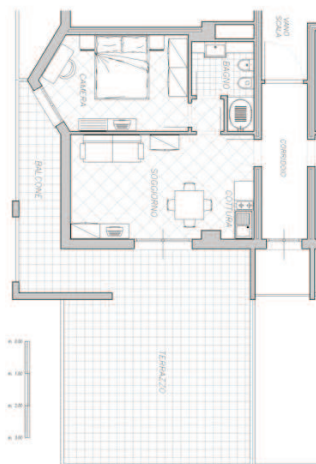
Appartamento  
**NINFEA**  
 2/6 posti - 50 m<sup>2</sup>



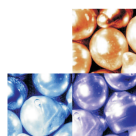
Suite  
**STELLA MARINA**  
 2/4 posti - 39 m<sup>2</sup>



Suite  
**PERLA Superior**  
 2/4 posti - 40 m<sup>2</sup>



Suite  
**PERLA Attico**  
 2/5 posti - 60 m<sup>2</sup>



\*\*\*\*  
**NOHA**

**Noha Suite Hotel Riccione**

Viale D'Annunzio, 223 - 47838 Riccione RN Italy

Tel. +39 0541 641 672

[www.nohasuitehotel.it](http://www.nohasuitehotel.it) - [info@nohasuitehotel.it](mailto:info@nohasuitehotel.it)